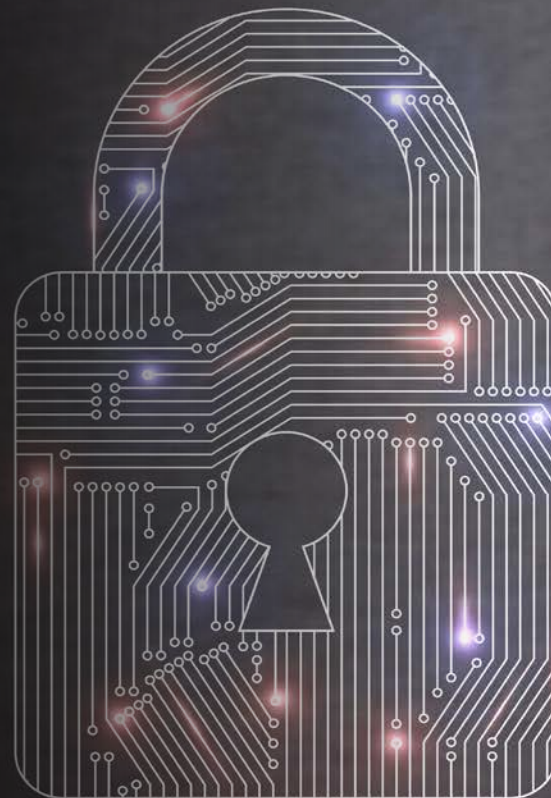




SOMMAIRE

- ❖ AUDIT PREVENTIF
- ❖ AUDIT CONFORMITÉ * suite préventif
- ❖ AUDIT START RGPD
- ❖ AUDIT SOFTWARE RGPD
- ❖ ACCOMPAGNEMENT DPO
- ❖ PENTEST
- ❖ PRESTATIONS A LA CARTE
- ❖ LOGICIEL MYDIGITPLACE DATA SOLUTION



AUDIT PREVENTIF RGPD

Analyse structurelle, lancement de la mise en conformité & identification des écarts réglementaires.

TARIF : Nous consulter

Référence : ADPREVRGPD

Durée : 1 jour sur site client + ½ journée rédaction des livrables



Réunion du comité de Direction
Définition de la politique générale



Nomination du comité de pilotage
RGPD et définition des rôles



Cartographie du système informatique



Cartographie de l'organisation physique



Rédaction et restitution d'un bilan (indicateurs de la conformité et premier plan d'actions)



30 jours d'accès au logiciel myDigitplace Data Solution **OFFERTS**



AUDIT CONFORMITE

TARIF : Nous consulter

***suite à l'audit préventif**

Sensibilisation, formation d'un relai interne, analyse complémentaire du système physique et informatique, plan d'actions et livrables.

Référence : ADSTARTRGPDSP

Durée : 2 jours sur site client + 1/2 journée de rédaction des livrables



Formation du relai principal (les bases réglementaires, les outils et les processus)



Analyse complémentaire de l'infrastructure physique et informatique



Une session de sensibilisation des personnels (3H00, maximum 15 personnes)



Recommandations de mises en conformité approfondies



Rapport d'audit, Mise en place de la documentation (Charte informatique V1, Politique de confidentialité V1, Consentement standard, Contrat de sous-traitance standard), Plan d'actions



AUDIT START RGPD

Lancement de la mise en conformité, sensibilisation, formation d'un relai interne, audit physique et informatique, plan d'actions et livrables.

Référence : ADSTARTRGPDSTD
Durée : 3 jours sur site client + 1 journée de rédaction des livrables

TARIF : Nous consulter



Sensibilisation du Responsable de Traitement et de son CODIR



Nomination d'un comité de pilotage



Formation du relai principal (les bases réglementaires, les outils et les processus)



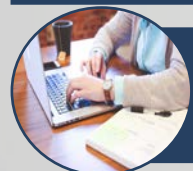
Premier état des lieux (Audit infrastructure physique et informatique)



Une session de sensibilisation des personnels (3H00, maximum 15 personnes)



Premières recommandations de mises en conformité urgentes



Rapport d'audit, Mise en place de la documentation (Charte informatique V1, Politique de confidentialité V1, Consentement standard, Contrat de sous-traitance standard), Plan d'actions



TARIF : Nous consulter

AUDIT SOFTWARE RGPD

Audit de la conformité du/des logiciel(s) en cours de développement et/ou mis en production.

Référence : ADSOFTRGPDSTD

Durée : En fonction du périmètre d'intervention défini avec le client



Analyse fonctionnelle de la solution à travers les différents rôles utilisateurs



Identification des traitements mis en œuvre dans la solution



Identification des mesures techniques et organisationnelles (cloisonnement, chiffrement...)



Rédaction des registres de traitements (en tant que responsable et en tant que sous-traitant)



Réalisation de la cartographie des mesures techniques et organisationnelles



Rédaction de la politique de confidentialité spécifique à l'outil



Rédaction des formulaires de consentement



Formation à la rédaction des analyses d'impacts pour évaluation et validation par nos services



Rédaction des livrables (Rapport Audit, Recommandations de mise en conformité, Plan d'actions)

ACCOMPAGNEMENT RGPD

Suivi et accompagnement RGPD annuel. Analyse des actions réalisées, validation des analyses d'impacts, recommandations (DPO externalisé).

Référence : ABMDPDPOSTD

Durée : 3 jours sur site client + 1 journée de rédaction des livrables



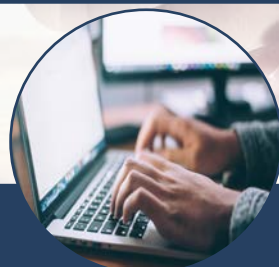
BILAN semestriel - 1 jour
en présentiel - 0,5 jour
De rédaction



Réunion de restitution en
visioconférence (2H00)



BILAN annuel - 1 jour en
présentiel - 1 jour de
rédaction



Réunion de restitution en
visioconférence (3H00)

TARIF : Nous consulter



TARIF : Nous consulter

C | EH
Certified Ethical Hacking

HACKING ETHIQUE RGPD

Pentest - Test d'intrusion

Réalisé par notre Pentester il a pour objectif primordial :

- d'évaluer efficacement le risque associé à un système d'information
- d'identifier des pistes pour réduire les vulnérabilités présentes

Référence : PENTESTHERGPD
Durée : Suivant le périmètre.



Mobilisation d'un expert certifié CEH (Certified ethical hacker)



Définition du champ d'action (approche complète ou ciblée)



Choix de la typologie d'investigation (Boîte noire- Boîte blanche- Boîte grise)



Réalisation du Pentest



Restitution de l'action :

- Présentation globale
- Support managérial
- Support technique

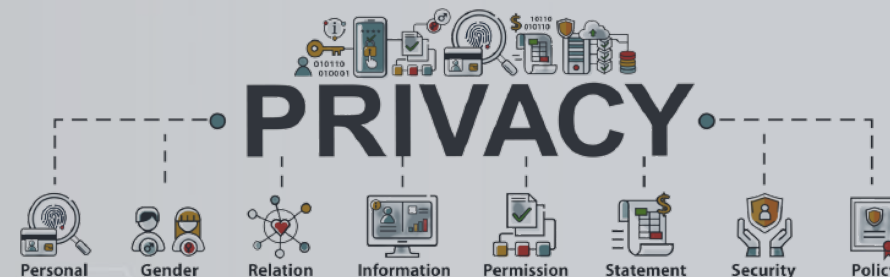


Outil d'accompagnement pour vos futurs audits (sécurité informatique, normes ISO, assurance cyber)



PRESTATIONS A LA CARTE

Nos consultants vous accompagnent dans vos demandes spécifiques (conseil, sensibilisation, suivi, accompagnement contrôle CNIL, formation, rédaction...)



Références

Désignation

Tarifs

ASSCONSEILHOR

Assistance prestation en conseils et rédactions :
Intervention par téléphone ou visio-conférence et rédaction documentaire. Facturation à l'heure décomptée par tranche de 30min.

PRESTDPOJR

Journée Délégué à la Protection des Données (D.P.O)
Sur demande spécifique client.

PRESTFORMAIT

Prestation de formation "sécurité informatique"
1 jour sur site : Les bases de la sécurité informatique (réseaux, sécurité et outils) ; Gestion des sous-traitances (hébergement, logiciels et prestataires) ; 0,5 jour sur site ou en visioconférence "sur demande client" ; Sensibilisation des équipes (contexte cybersécurité et bonnes pratiques)

PRESTFORMAEQUIP

Prestation de formation & sensibilisation des équipes
1/2 journée (2 x 2h00, maxi 15 personnes par session), Contexte cyber-actuel, les bases du RGPD, les 12 bonnes pratiques de l'ANSSI.
Sur site ou en visioconférence (sur demande client)

Nous consulter



Le RGPD devient facile !

Logiciel de gestion RGPD en mode Web

Réalisez vos registres (activités de traitements, sous-traitants, incidents)

Cartographiez votre système d'information (physique et numérique)

Définissez votre plan d'action (attribuez les actions)

Pilotez votre groupe d'entreprises ou d'établissements

Accès à une base de données de support (Templates documentaires, fiches pratiques, informations générales)

Synchronisez vos informations sur vos différents comptes (principal et utilisateur)

Documentez votre mise en conformité (extraction de vos bases de données)

Gérez les demandes d'exercice de droits et conservez un historique

Identifiez simplement les analyses d'impacts à réaliser selon vos traitements



“Pilotez votre conformité au RGPD grâce à un outil web simple, performant et évolutif”

TARIFICATION

1 an Standard

720 €

Abonnement 1 an logiciel
myDigitplace Data Solution (Standard)

3 utilisateurs

1 entité légale

Accès à 100% des fonctions

+ 180€ /utilisateur sup. ou entité

1 an avec service D.P.O

360 €

Abonnement 1 an logiciel
myDigitplace Data Solution (Tarif avec services DPO)

3 utilisateurs

1 entité légale

Accès à 100% des fonctions

+ 180€ /utilisateur sup. ou entité

Mensuel offre liberté

120 €

Abonnement 1 mois (mensuel) logiciel
myDigitplace Data Solution (Offre liberté)

3 utilisateurs

1 entité légale

Accès à 100% des fonctions

+ 60€ /utilisateur sup. ou entité



Membre écosystème



ADRESSE : 9 chemin de la Salvetat 31 770 COLOMIERS
CONTACT : 05 61 15 62 16 ou commercial@mydigitplace.com